

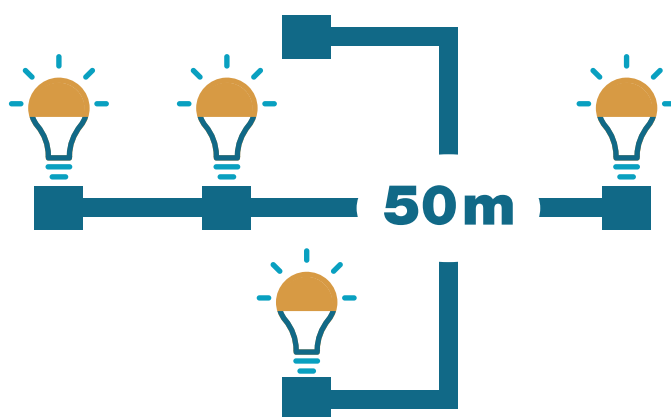


## Frågor & svar

Systemet är helt Plug & Play, vilket betyder att du själv kan sätta ihop kablarna och lamporna utan problem. Du behöver en transformator som omvandlar starkström till 12 V. Därefter kopplar du ihop dina lampor med kablar och övergångar så att det passar dina önskemål. Tips är att koppla till en ljussensor efter transformatorn så slipper du tänka på när ljuset ska tändas och släckas. Det bestämmer solen åt dig.

## Hur långt kan jag bygga ett system?

Vi rekommenderar en total kabellängd på upp till 50 meter.

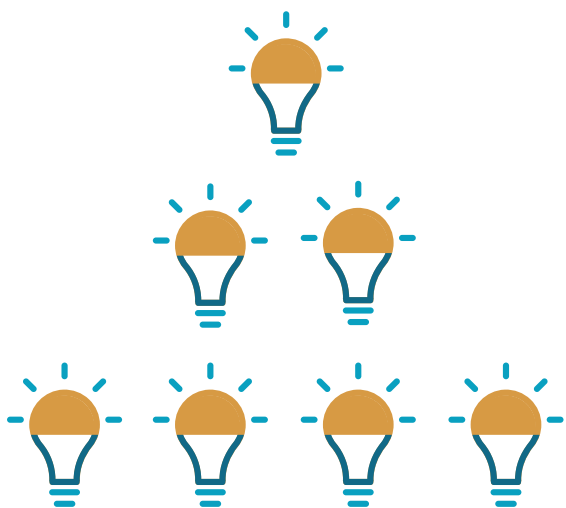


## Hur många lampor kan kopplas till en transformator?

För alla armaturer finns markerat hur många watt de konsumerar. Lägg ihop dina armaturers totala antal watt. Denna summa får ej överstiga transformatorns kapacitet (watt-tal).

För maximal livslängd rekommenderas att 15% outnyttjad kapacitet lämnas i transformatorn.

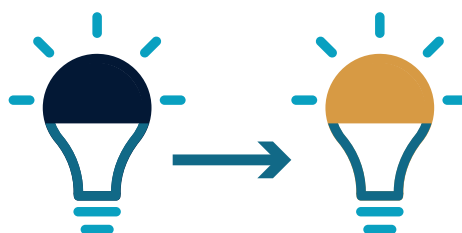
Det finns 21 watt, 60 watt samt 105 watt transformatorer i LightsOns sortiment.



## Är ljuskällorna utbytbara?

Luna, Luna65 och Saturnus kan du/kunden byta ljuskällor på.

Alla andra armaturer har integrerade ljuskällor.





## Hur vattentåligt är systemet?

Alla armaturer är minst IP44-klassade. Systemet tål då regn och snö utan problem.

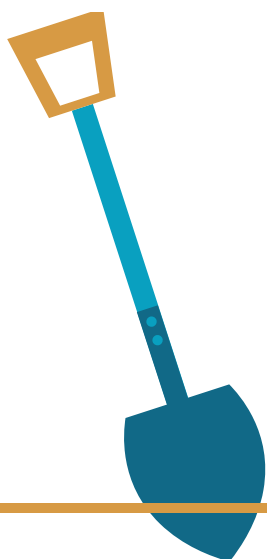
Viktigt är att produkterna inte hamnar under vatten.

## Kan transformatorn placeras utomhus?

Placera transformatorn en bit upp från marken. Detta för att undvika att den hamnar under vatten vid rejält regnväder eller snösmältning.

## Vilken färgtemperatur har ni på era ljuskällor?

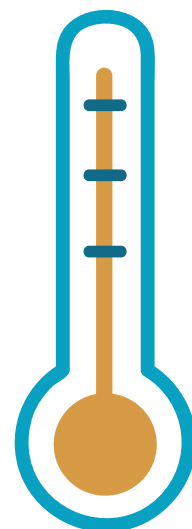
Vi använder 3000 Kelvin i armaturerna, vilket är varmvitt och ger bra färgåtergivning för växter och objekt utomhus.



## Behöver jag gräva ner kablarna?

De behöver inte grävas ner men det ser snyggare ut om du döljer dem med bark, jord, singel etc.

I gräsmattan kan du gräva ner kablarna några centimeter för att slippa problem med gräsklipparen.



## Vad är ett All-in-1-paket?

All-in-1 är kompletta paket som alltid innehåller en transformator samt kopplingar till armaturerna.

Du hittar dessa paket genom att leta efter symbolen här till höger.

## Kan jag lägga till fler lampor till All-in-1?

Det går i de flesta fall. Kolla transformatorns kapacitet som ingår och räkna ihop lamporna i paketet. Det som blir över är fritt att använda. Låt dock alltid 15% vara fritt från belastning.

